



Mailwasher Pro und Mailwasher Backup Installationsanleitung (die Anleitung zur **Deinstallation** finden Sie am Ende dieses Dokuments)

Installationsanleitung

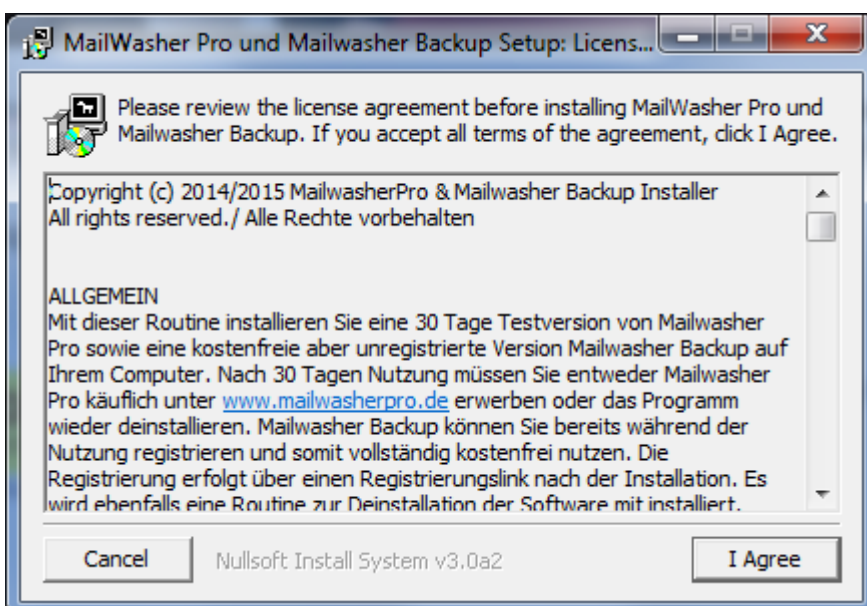
1)



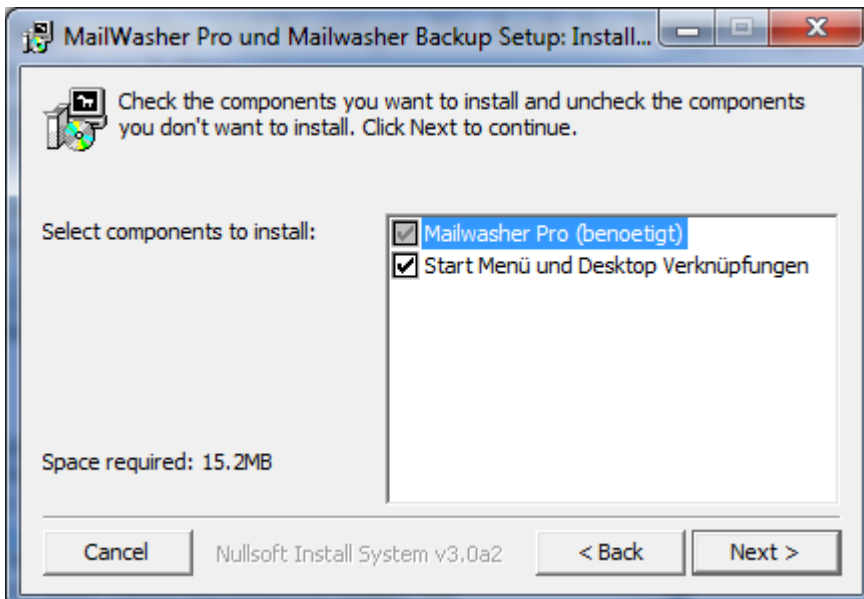
Laden Sie das **Installationspaket** bitte von unserer Webseite <http://www.mailwasherpro.de> herunter

2) **Starten** Sie bitte die heruntergeladene Datei **mailwasher_pro_setup.exe**

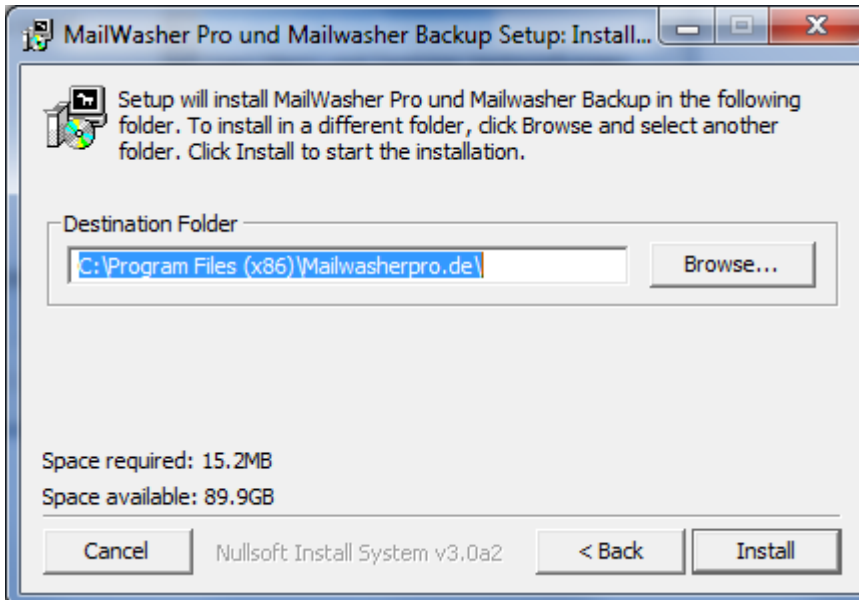
3) **Durchlaufen** Sie die **Setuproutine** und Bestätigen Sie durch den Knopf „**I Agree**“, dass Sie die Allgemeinen Hinweise gelesen haben.



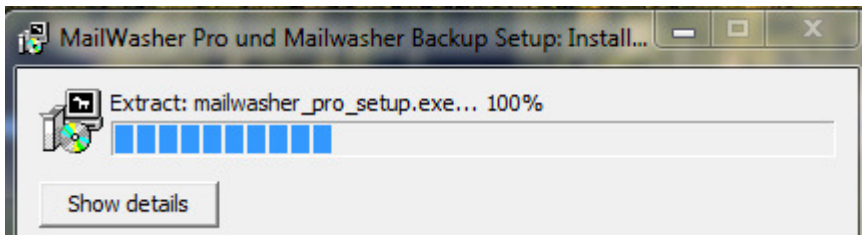
Folgende Fenster bestätigen Sie bitte ebenfalls durch den Knopf „Next“. Sie installieren hierdurch Mailwasher Pro sowie Mailwasher Backup, als auch entsprechende Start Menü und Desktop Verknüpfungen.



4) Für einen möglichst reibungslosen Betrieb **empfehlen wir die Installation in die vorhergesehenen Ordner**. Eine Installation in Alternativordner ist zwar grundsätzlich möglich, kann aber zu Problemen führen. In so einem Fall kommen Sie bitte mit dem Problem auf uns zu und senden uns eine e-Mail an support@mailwasherpro.de

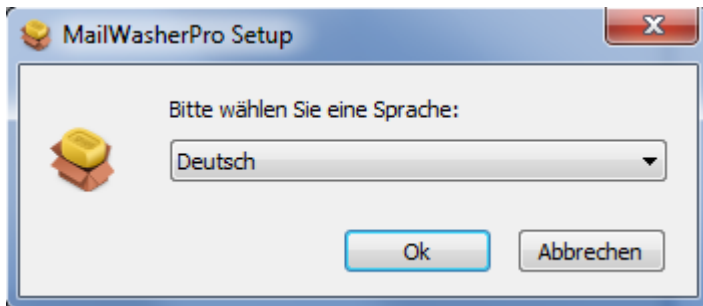


Bestätigen Sie die Installation durch den Klick auf den Knopf „Install“. Die nötigen Dateien werden dann aus dem Archiv entpackt und installiert.

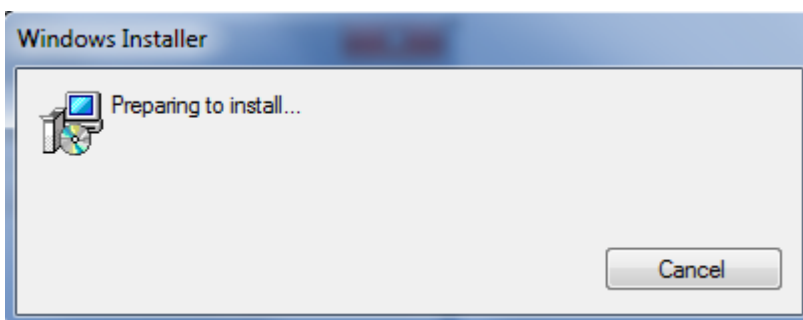


Hierdurch ist nunmehr Mailwasher Backup installiert.

5) Folgend werden Sie aufgefordert **Mailwasher Pro zu installieren**. Wählen Sie die Sprache der Installation aus.



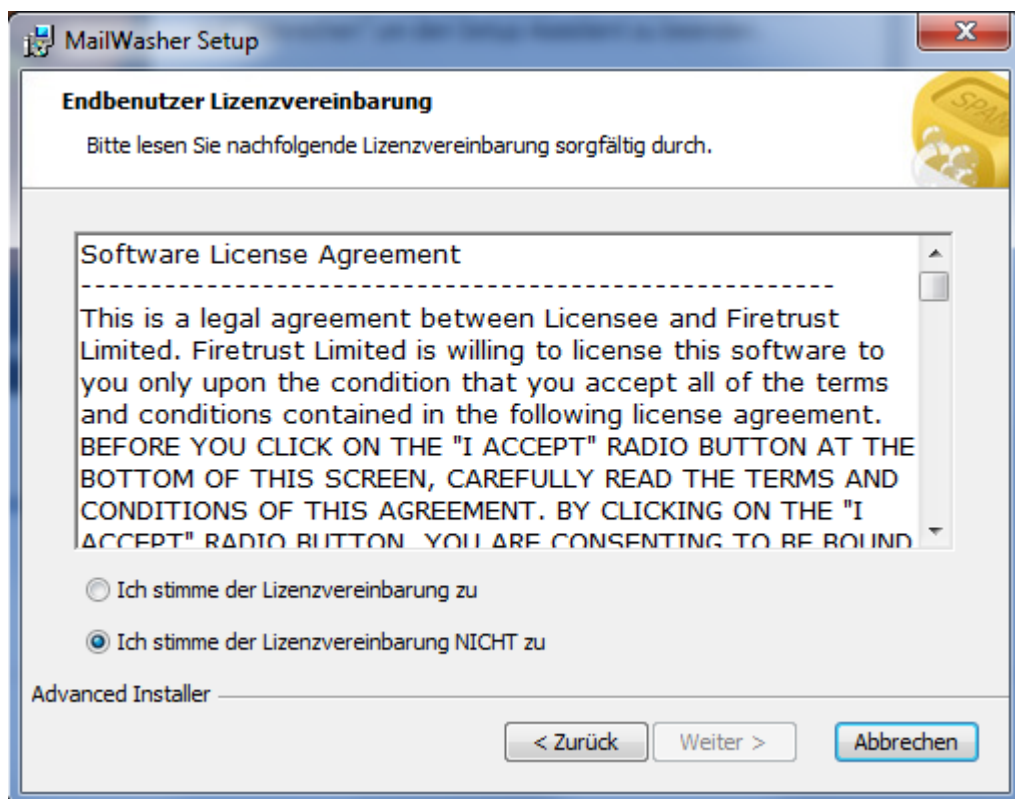
Die nötigen Dateien und Informationen zur Installation werden gesammelt.



6) Klicken Sie sich einfach durch Bestätigen von „weiter“ durch das Kontextmenü und erlauben Sie dem Programm u. U. den Import von e-Mail Konten aus Ihrem System. Dies beschleunigt die Einrichtung von Mailwasher Pro.



7) Bestätigen Sie folgend die **Lizenzvereinbarung** und klicken Sie auf „Weiter“

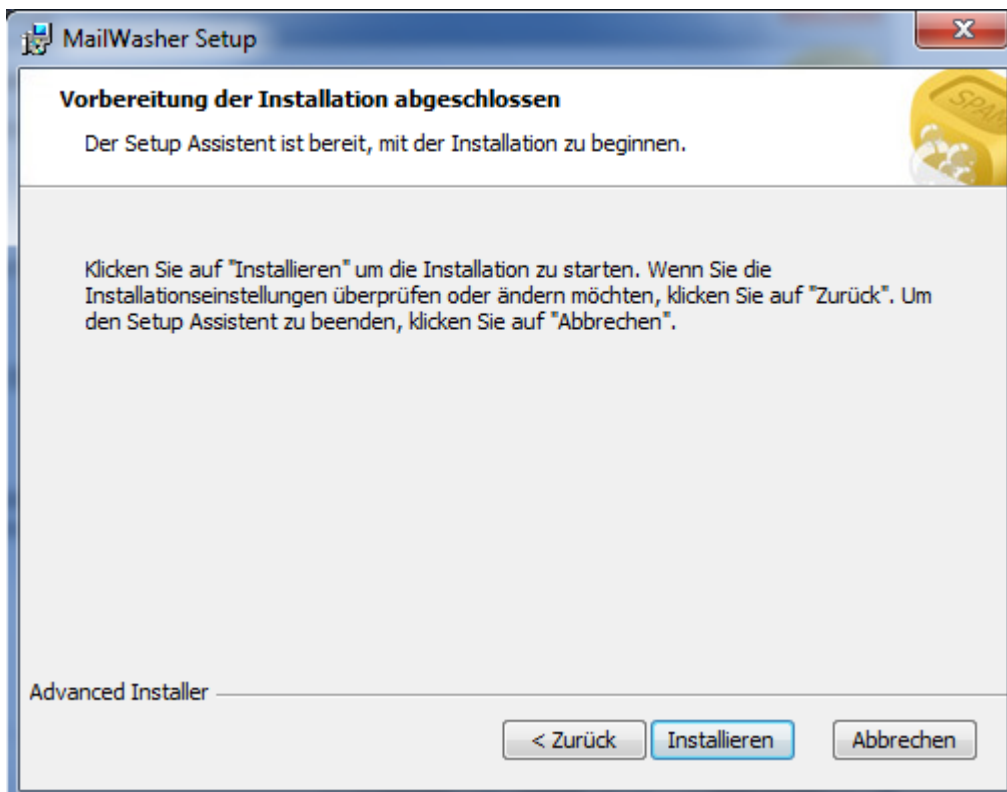


8) Folgend legen Sie fest, ob Mailwasher Pro mit Standardeinstellungen oder benutzerdefiniert

installiert werden soll. **Wir empfehlen die Standardinstallation.**



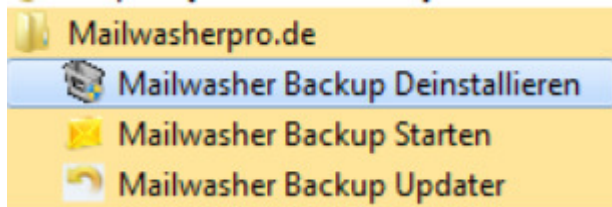
9) Klicken Sie folgend auf „weiter“ und **zuletzt auf „Installieren“** um den Vorgang abzuschliessen.



Deinstallationsanleitung

1) Teil 1: Mailwasher Backup deinstallieren

Die Deinstallation von Mailwasher Backup ist in wenigen Schritten durchgeführt. Rufen Sie über das Startmenü (Windows Startbutton) das Verzeichnis Mailwasherpro.de auf und klicken Sie auf „Mailwasher Backup Deinstallieren“. Hierdurch wird das Programm deinstalliert.



2) Teil 2: Mailwasher Pro deinstallieren

Die Deinstallation von Mailwasher Pro ist ebenfalls einfach: Rufen Sie über das Startmenü (Windows Startbutton) das Verzeichnis Firetrust/Mailwasher auf und klicken Sie auf „uninstall“. Hierdurch wird Mailwasher Pro von Ihrem System gelöscht.

